

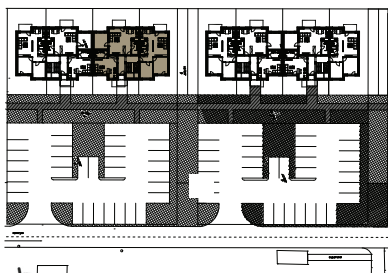
BYTOVÝ DOM 1, 2NP

BYT B.F1 2-IZBOVÝ BYT

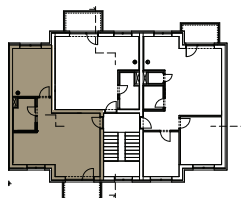
2.14	Obývacia izba	21,17m ²
2.15	Chodba	3,46m ²
2.16	Kúpeľňa	5,00m ²
2.17	Izba	13,00m ²
2.18	Kuchyňa	8,78m ²
2.19	Balkón	4,96m ²
SPOLU	INTERIÉR	51,41m²
SPOLU	EXTERIÉR	4,96m²
SPOLU		56,37m²

BYT SA PREDÁVA V ŠTÁDIU ŠTANDARD
PARKOVACIE MIESTO - POVINNÁ KÚPA K BYTU

LOKALITA



PÔDORYS PODLAŽIA



POSCHODIE



Uvedené rozmery a zákresy sú vyhotovené na základe projektovej dokumentácie.