

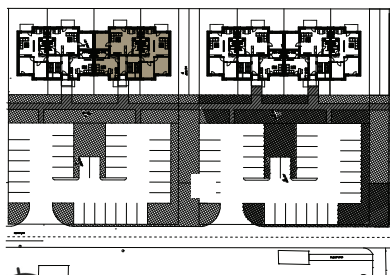
BYTOVÝ DOM 1, 3NP

BYT B.H1 1-IZBOVÝ BYT

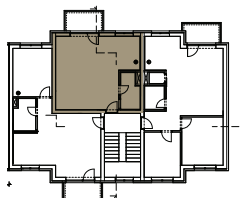
2.10	Obývacia izba	28,56m ²
2.11	Kúpeľňa + WC	4,87m ²
2.12	Kuchyňa	8,55m ²
2.13	Balkón	4,96m ²
SPOLU	INTERIÉR	41,98m²
SPOLU	EXTERIÉR	4,96m²
SPOLU		46,94m²

BYT SA PREDÁVA V ŠTÁDIU ŠTANDARD
PARKOVACIE MIESTO - POVINNÁ KÚPA K BYTU

LOKALITA



PÔDORYS PODLAŽIA



POSCHODIE



Uvedené rozmery a zákresy sú vyhotovené na základe projektovej dokumentácie.