

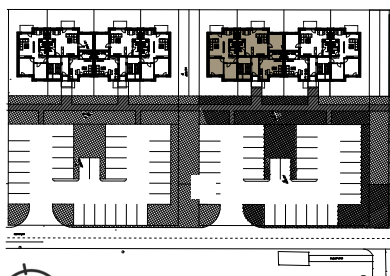
BYTOVÝ DOM 2, 4NP

BYT C.D4 3-IZBOVÝ BYT

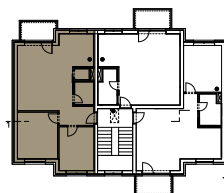
4.21	Chodba	4,86m ²
4.22	Izba	11,25m ²
4.23	Izba	13,74m ²
4.24	Obývacia izba	23,81m ²
4.25	Kúpeľňa	3,44m ²
4.26	WC	1,29m ²
4.27	Kuchyňa	8,55m ²
4.28	Balkón	4,71m ²
SPOLU	INTERIÉR	66,94m²
SPOLU	EXTERIÉR	4,71m²
SPOLU		71,65m²

BYT SA PREDÁVA V ŠTÁDIU ŠTANDARD
PARKOVACIE MIESTO - POVINNÁ KÚPA K BYTU

LOKALITA



PÔDORYS PODLAŽIA



POSCHODIE



Uvedené rozmery a zákresy sú vyhotovené na základe projektovej dokumentácie.