

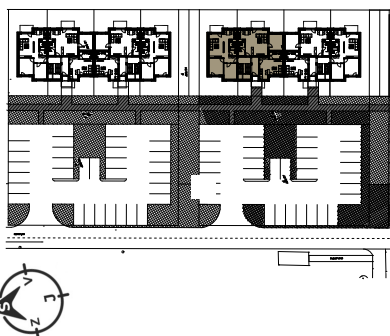
BYTOVÝ DOM 2, 4NP

BYT C.F4 2-IZBOVÝ BYT

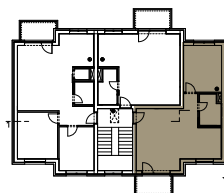
4.33	Obývacia izba	21,17m ²
4.34	Chodba	3,46m ²
4.35	Kúpeľňa + WC	5,00m ²
4.36	Izba	13,00m ²
4.37	Kuchyňa	8,78m ²
4.38	Balkón	4,96m ²
SPOLU	INTERIÉR	51,41m²
SPOLU	EXTERIÉR	4,96m²
SPOLU		56,37m²

BYT SA PREDÁVA V ŠTADIU ŠTANDARD
PARKOVACIE MIESTO - POVINNÁ KÚPA K BYTU

LOKALITA



PÔDORYS PODLAŽIA



POSCHODIE



Uvedené rozmery a zákresy sú vyhotovené na základe projektovej dokumentácie.