

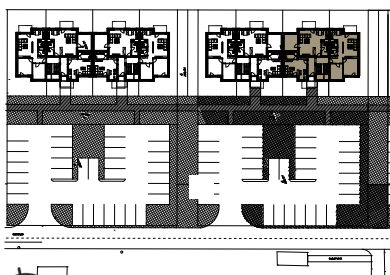
## BYTOVÝ DOM 2, 4NP

BYT D.A4 3-IZBOVÝ BYT

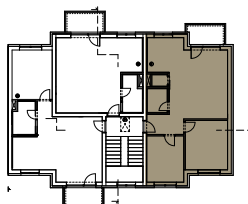
4.02	Chodba	4,86m <sup>2</sup>
4.03	Izba	11,25m <sup>2</sup>
4.04	Izba	13,74m <sup>2</sup>
4.05	Obývacia izba	23,81m <sup>2</sup>
4.06	Kúpeľňa	3,44m <sup>2</sup>
4.07	WC	1,29m <sup>2</sup>
4.08	Kuchyňa	8,55m <sup>2</sup>
4.09	Balkón	4,71m <sup>2</sup>
<b>SPOLU</b>	<b>INTERIÉR</b>	<b>66,94m<sup>2</sup></b>
<b>SPOLU</b>	<b>EXTERIÉR</b>	<b>4,71m<sup>2</sup></b>
<b>SPOLU</b>		<b>71,65m<sup>2</sup></b>

BYT SA PREDÁVA V ŠTÁDIU ŠTANDARD  
PARKOVACIE MIESTO - POVINNÁ KÚPA K BYTU

LOKALITA



PÔDORYS PODLAŽIA



POSCHODIE



Uvedené rozmery a zákresy sú vyhotovené na základe projektovej dokumentácie.