

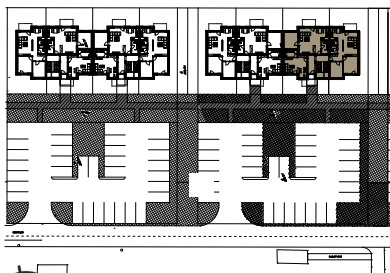
BYTOVÝ DOM 2, 4NP

BYT D.C4 2-IZBOVÝ BYT

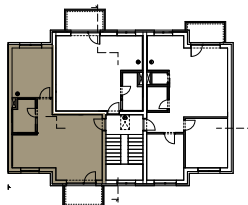
4.14	Obývacia izba	21,17m ²
4.15	Chodba	3,46m ²
4.16	Kúpeľňa +WC	5,00m ²
4.17	Izba	13,00m ²
4.18	Kuchyňa	8,78m ²
4.19	Balkón	4,96m ²
SPOLU	INTERIÉR	51,41m²
SPOLU	EXTERIÉR	4,96m²
SPOLU		56,37m²

BYT SA PREDÁVA V ŠTÁDIU ŠTANDARD
PARKOVACIE MIESTO - POVINNÁ KÚPA K BYTU

LOKALITA



PÔDORYS PODLAŽIA



POSCHODIE



Uvedené rozmery a zákresy sú vyhotovené na základe projektovej dokumentácie.