

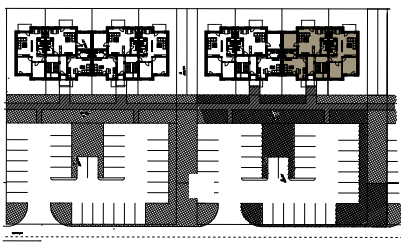
## BYTOVÝ DOM 2, 3NP

BYT D.B3 2-IZBOVÝ BYT

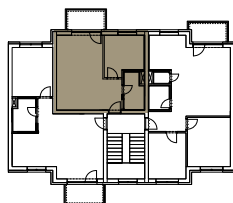
3.10	Obývacia izba + Kuchyňa	22,05m <sup>2</sup>
3.101	Chodba	4,39m <sup>2</sup>
3.11	Kúpeľňa + WC	4,87m <sup>2</sup>
3.12	Spáľňa	10,12m <sup>2</sup>
3.13	Balkón	4,96m <sup>2</sup>
<b>SPOLU</b>	<b>INTERIÉR</b>	<b>41,43m<sup>2</sup></b>
<b>SPOLU</b>	<b>EXTERIÉR</b>	<b>4,96m<sup>2</sup></b>
<b>SPOLU</b>		<b>46,39m<sup>2</sup></b>

BYT SA PREDÁVA V ŠTÁDIU ŠTANDARD  
PARKOVACIE MIESTO - POVINNÁ KÚPA K BYTU

LOKALITA



PÔDORYS PODLAŽIA



POSCHODIE



Uvedené rozmery a zákresy sú vyhotovené na základe projektovej dokumentácie.