

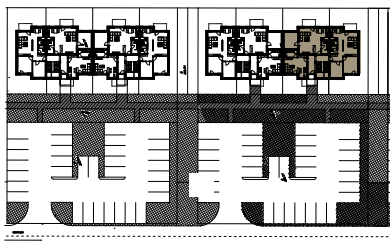
BYTOVÝ DOM 2, 4NP

BYT D.B4 2-IZBOVÝ BYT

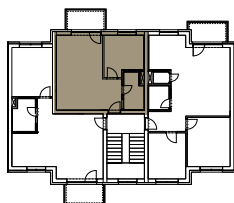
4.10	Obývacia izba + Kuchyňa	22,05m ²
4.101	Chodba	4,39m ²
4.11	Kúpeľňa + WC	4,87m ²
4.12	Spáľňa	10,12m ²
4.13	Balkón	4,96m ²
SPOLU	INTERIÉR	41,43m²
SPOLU	EXTERIÉR	4,96m²
SPOLU		46,39m²

BYT SA PREDÁVA V ŠTÁDIU ŠTANDARD
PARKOVACIE MIESTO - POVINNÁ KÚPA K BYTU

LOKALITA



PÔDORYS PODLAŽIA



POSCHODIE



Uvedené rozmery a zákresy sú vyhotovené na základe projektovej dokumentácie.